



私たちの湘南御行会だより



令和5年9月1日 259号

御行町内夏祭り、久しぶりに参加しました

8月27日、4年ぶりに「御行町内会夏祭り」に参加しました。コロナ後初めての参加と言う事も有り、規模を縮小し、玉屋さんの赤飯だけの販売としました。例年は100個近くを完売していましたが、久しぶりと言う事で今年は50個に決め10時から販売開始。結果は御行会の赤飯をご存知の方が多く訪れ、中には家の人に頼まれたのか、女子中学生が二人訪れ夫々2個ずつ購入等、好評の内に11時半には完売となりました。もう少し個数を増やしても良かったかも知れませんが、次回の参考にしたいと思います。暑さのためか。祭りの会場、西方公園に来られた人は例年の半分くらいの気がします。湘南御行会の皆様も出足が遠く、3~4名がお見えになるに留まりました。何故か子供たちの山車もの囃子も心無し寂しい音色でした。

何時もでしたら祭りを境に秋が深まるのですが、今年はまだまだ酷暑が収まらない気配です 岩田



訃報

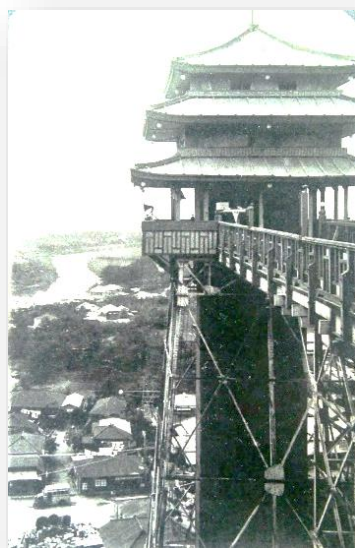
8月13日会員の花土昌三さんが逝去されました享年88歳でした。花土さんは湘南御行会の前会長として会の興隆にご尽力されました。会長を勇退された後は、交際範囲の広い役員として後輩の指導に当たると共に、市老連の体育部員、片瀬社協の委員など多くの活動に携わり、地域に貢献されました。それらの活動に対し令和2年8月市老連より功労表彰が授与されました花土さん長い間本当にありがとうございました。花土さんの遺志を継ぎ湘南御行会を守っていきます。心より哀悼の意を表しお悔み申し上げます
役員一同 合掌



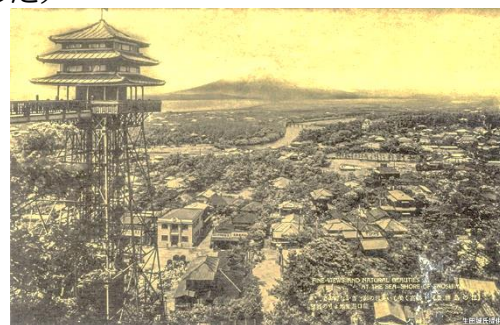
在りし日の花土さん

昭和初めのころに、片瀬に遊園地がありました

みなさん、遊園地と聞くとどんな事を思い浮かべますか？子供の頃行った遊園地、高校生の頃、初めてのデートで行った遊園地、新婚旅行で訪れた遊園地、孫と行った遊園地。その規模も飛行塔が一つしかない小さな遊園地。デパート屋上の観覧車、そしてディズニーランドに代表される大型遊園地、その規模は千差万別ですが、遊園地はいつになっても期待に胸が弾む場所です。そう言えば大船からモノレールが出ていた、大型遊園地横浜ドリームランドがありました。私も何度か行きました。行かれた方は多いと思いますが、早くも懐かしい過去となりました。園内に在ったホテル、現在は横浜薬科大学の図書館になっています。ところで、片瀬にもその昔、遊園地があった事をご存知ですか？その名は「龍口園」場所は龍口寺の裏側今は「片瀬山公園」になっています。因みに現在の公園の入り口はモノレール目白山下駅脇の上り坂です。湘南モノレール資料によりますと、常立寺とモノレール江の島駅の間が「龍口園」入り口で、屋外エレベーター（高さ約50メートル）が有り勇壮です。山上の公園には連絡橋、6階建の展望台滝、池、温室、花園小動物園（水鳥・猿・小鳥）滑り台、ブランコ、運動場貸席、食堂、売店などがあったそうで、機械的な遊具は少なく、現代の「遊園地」という言葉から連想する施設よりもおとなしいものだったようです。昭和2年に開園しましたが、何故か短命で11年には閉園したそうです。当時の資料は残されていますが、どなたか実際に行った事の有る方は居ませんか？当時としては大変モダンな遊園地だった気がします。以下当時の写真を若干紹介いたします。（インターネットで見付けました）



近隣國小盆水壇花と寒望殿内園日龍船之江（瀬片州相）



当時の景色と現在の景色



今後の主な行事予定

- ◎グラウンドゴルフ再開木曜日 8時半西方公園
- ◎9月9日（土）10時防災訓練 片瀬小学校
- ◎9月12日（火）13時スマホしおさい工芸室
- ◎9月22日（金）9時半 御行会役員会
- ◎9月28日（木）敬老会 片瀬市民センター
- ◎10月28日 アンド 29日 ふれあい祭り
- ◎10月31日（火）13時 誕生会 工芸室

編集後記

早くも9月。ようやく暑さから解放される季節到来です
とは言え今年は何時まで暑いですね。もう少しの辛抱です。頑張って行きましょう！
例年11月に開催した誕生会、今年は10月31日（火）に開催となります、詳細は10月の会報でお知らせします。また11月7日には、6月に雨天中止になりました片老連の歩け歩け大会を開催します。